

УТВЕРЖДАЮ:
Генеральный директор ООО «Лесфорт»
С.В. Пермяков

«25» марта 2020 г.

**ПРОЕКТ ЛЕСОВОССТАНОВЛЕНИЯ
(искусственное лесовосстановление)**

на весну 2020 года

Лесничество Килемарское

Участковое лесничество Нежнурское лесной участок Вергезинский

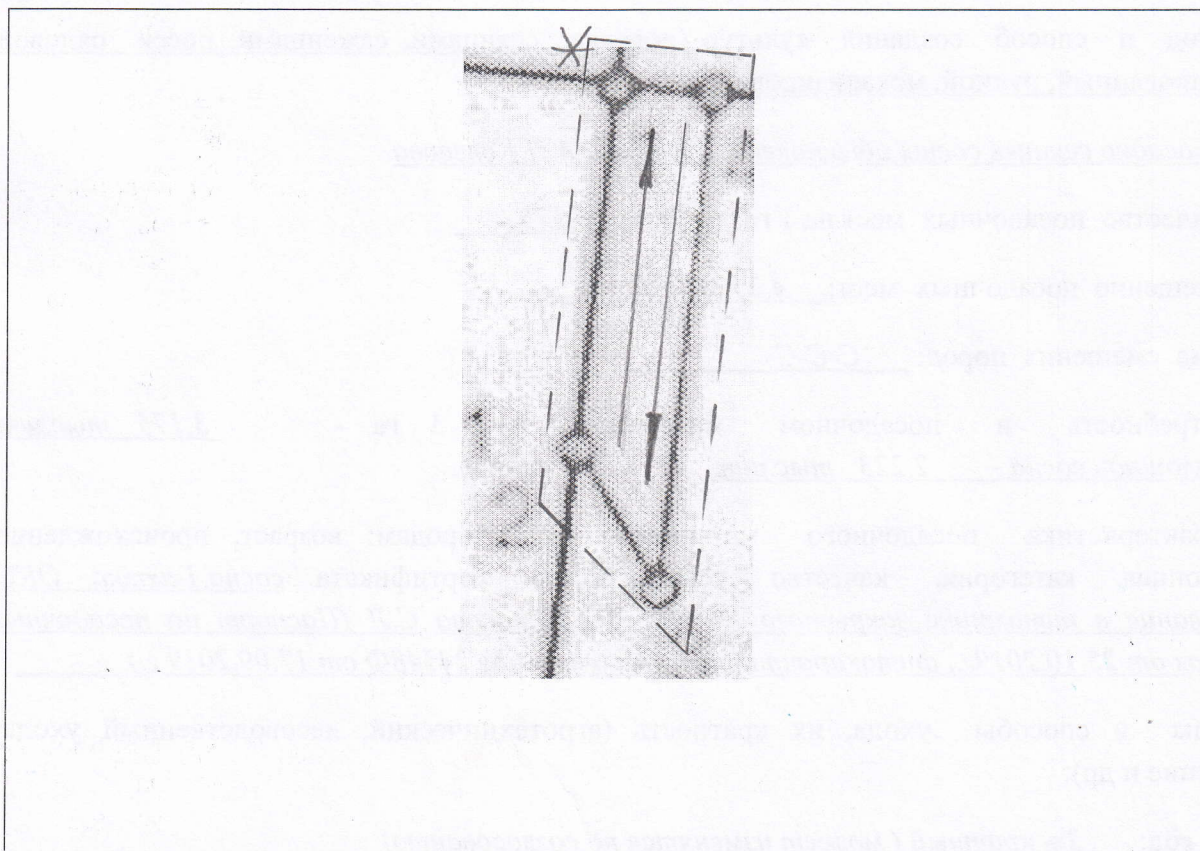
Номер квартала 35 номер выдела 1 площадь участка 0,7 га,

Целевое назначение лесов - эксплуатационные

главная порода сосна обыкновенная сопутствующие породы

Обоснование проектируемых мероприятий (соответствие способа лесовосстановления в зависимости от количества жизнеспособного подроста и молодняка главных лесных пород по типам лесорастительных условий (Правила лесовосстановления, приложение 17, таблица 2):

План участка



Условные обозначения:
□ - опасные для работы места
→ - направление движения механизмов
□ - безопасные зоны работы механизмов
X - место стоянки механизмов

1. Категория лесокультурной площади: (гари, вырубки, прогалины, редины и др.) вырубка 2020 г.
2. Рельеф, механ. состав почвы, степень влажности : рельеф ровный, почва увлажненная
3. Напочвенный покров (важнейшие растения индикаторы, степень задернения почвы) степень задернения почвы – средняя
4. Тип леса, тип лесорастительных условий: Елк, С2
5. Наличие естественного возобновления главных пород: _____, тыс. шт.
6. Захламленность, м³ _____ наличие пней 400 шт/га, средний диаметр 24.
7. Зараженность почвы вредителями, вид, шт/га: _____
8. Сроки и виды подготовки площади, применяемые машины и орудия- провешивание линий хода трактора с плугом весна 2020 год
9. Способы и время обработки почвы: (механизированная, ручная, сплошная, полосами, бороздами, террасирование, площадками), глубина обработки почвы, применяемые машины и орудия : механизированная, бороздами, глубина 10-20 см, ТДТ – 55+ПКЛ – 70, весна 2020 г.
10. Размещение и размеры площадок, террас, полос, борозд на площади и их направление борозды шириной 1,2 м, расстояние между центрами борозд 4,2 м.
11. Метод и способ создания культур (посадка сеянцами, саженцами, посев рядовой, комбинированный, ручной, механизированный) ручная посадка сеянцев сосны обыкновенной под меч А.П. Колесова
12. Количество посадочных мест на 1 га, тыс.шт: 3,175
13. Размещение посадочных мест: 4,2 x 0,75 м.
14. Схема смешения пород: С-С-С
15. Потребность в посадочном материале на 1 га - 3,175 тыс.шт.
на всю площадь сосна – 2,223 тыс.шт.
16. Характеристика посадочного материала по породам: возраст, происхождение, селекционная категория, качество семян, номер сертификата: сосна, 1-летка, ОКС, выращивание в питомнике закрытого грунта ИП Конакова С.Л (Паспорт на посадочный материал от 25.10.2019г., фитокарантинное заключение № 24348Ф от 17.09.2019 г.)
17. Виды и способы ухода, их кратность (агротехнический, лесоводственный уход, дополнение и др):
 - 1-й год: 2х- кратный (может изменятся по согласованию)
 - 2-й год: 2х- кратный (может изменятся по согласованию)
 - 3-й год: 1- кратный
 - 4-й год: 1- кратный
 - 5-й год: 1- кратный
 - 6-й год: 1- кратный

18. Противопожарные мероприятия: (опашка минерализованной полосы, введение в состав культур лиственных пород). опашка минерализованной полосой

19. Показатели оценки восстанавливаемых лесов для признания работ по лесовосстановлению завершенными (возраст, состав пород, средняя высота и др.):

7 лет, 6С2Е2Б, 1,2 м., 2.0 тыс.шт./га.

20. Безопасные способы выполнения работ: соблюдение правил ТБ.

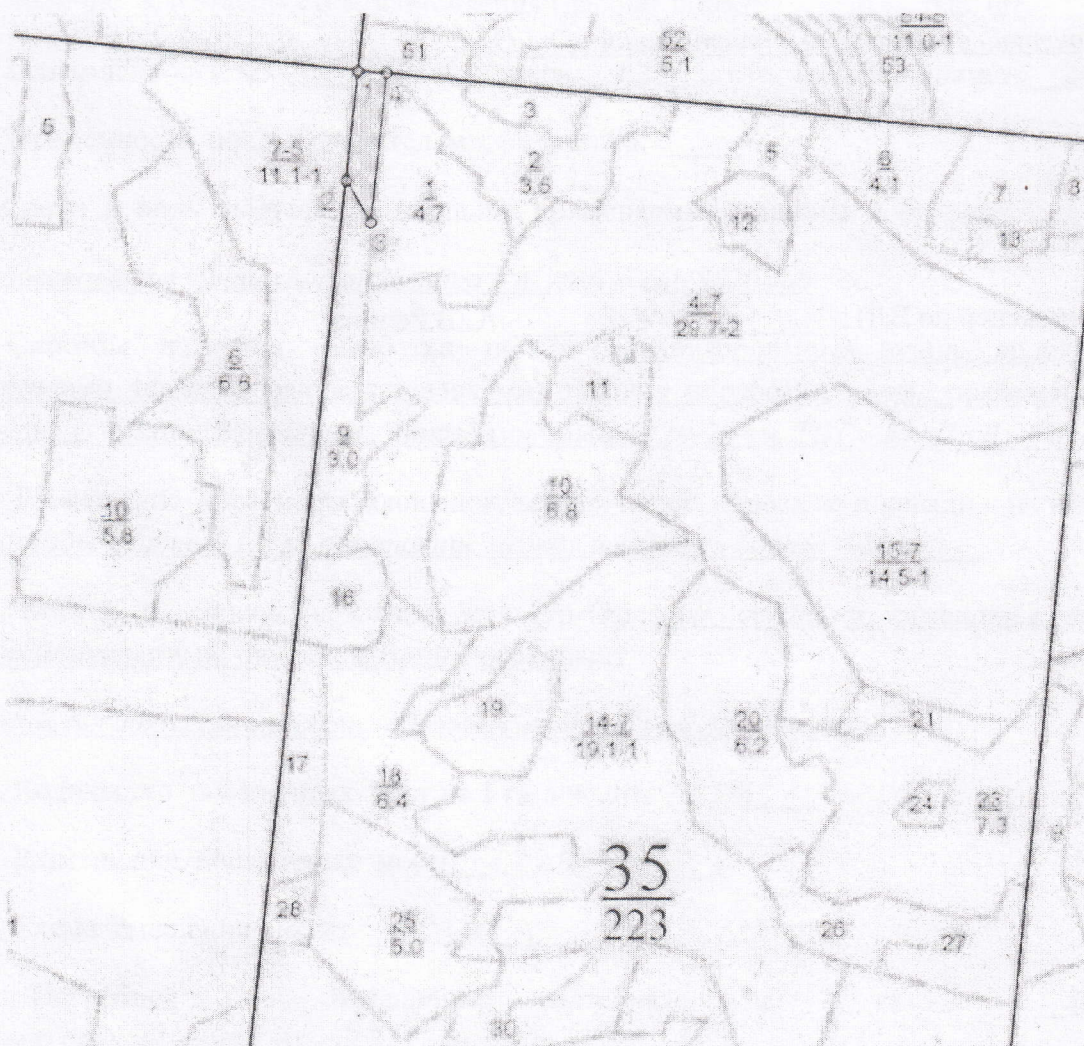
В соответствии с правилами и инструкциями по ОТ и ТБ

Составил:

Арендатор (инженер по ВЛ) Репина /С.В.Репина/

АБРИС
места проведения работ
по созданию лесных культур

Республика Марий Эл
Килемарское лесничество Нежнурское участковое лесничество
Вергезинский лесной участок
Квартал 35 выдел 1 площадь 0,7 га
Масштаб 1: 10000



№№	Азимут	Длина м
1-2	172°30'	155,6
2-3	136°50'	68,8
3-4	352°40'	212,5
4-1	261°20'	40,6

